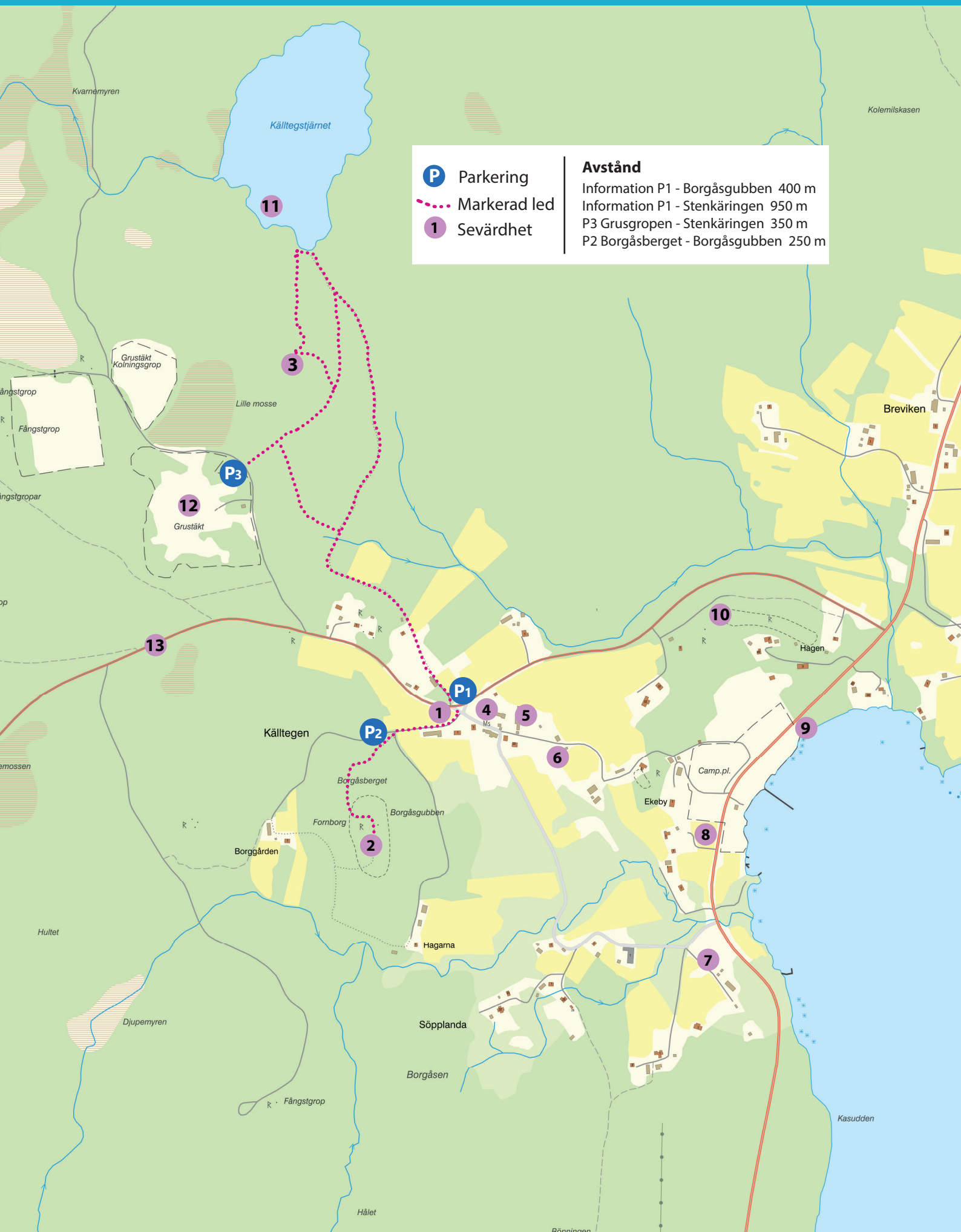




Vandra i Årjängs kommun



1 Borgåsen i Blomskog



- P** Parkering
- 1** Sevärighet

Markerad led

Avstånd

- Information P1 - Borgåsgubben 400 m
- Information P1 - Stenkärningen 950 m
- P3 Grusgropen - Stenkärningen 350 m
- P2 Borgåsberget - Borgåsgubben 250 m

2 Sillebottens natur- & kulturstig

Längs stigarna finns platser som påminner om livet i Sillebotten från forntid till nutid.

Allt från stenålderns hällkistor på Korpeberg, platser med sägner som minner om gamla kyrkstigar, medeltidens pilgrimsvandringar genom Sillerud till 1900-talets industrialisering med ångbåtar på Östra Silen och järnvägstrafik mellan Bör och Sillebotten. Detta kan du njuta av i kombination med skiftande och vackra naturupplevelser.

Bra att veta

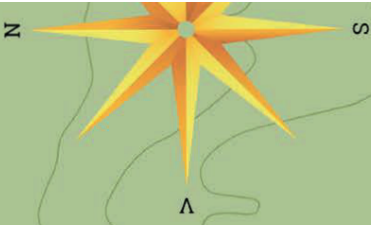
Vandringsstigarna är fem respektive sex km långa och kan kombineras med skogsvägar i området. Se till att du har gott om tid på dig och ordentliga skor. På stigens svårare partier underlättar det att ha en vandringsstav. Följ orange skyltning och ha en underbar dag i vår vackra natur!



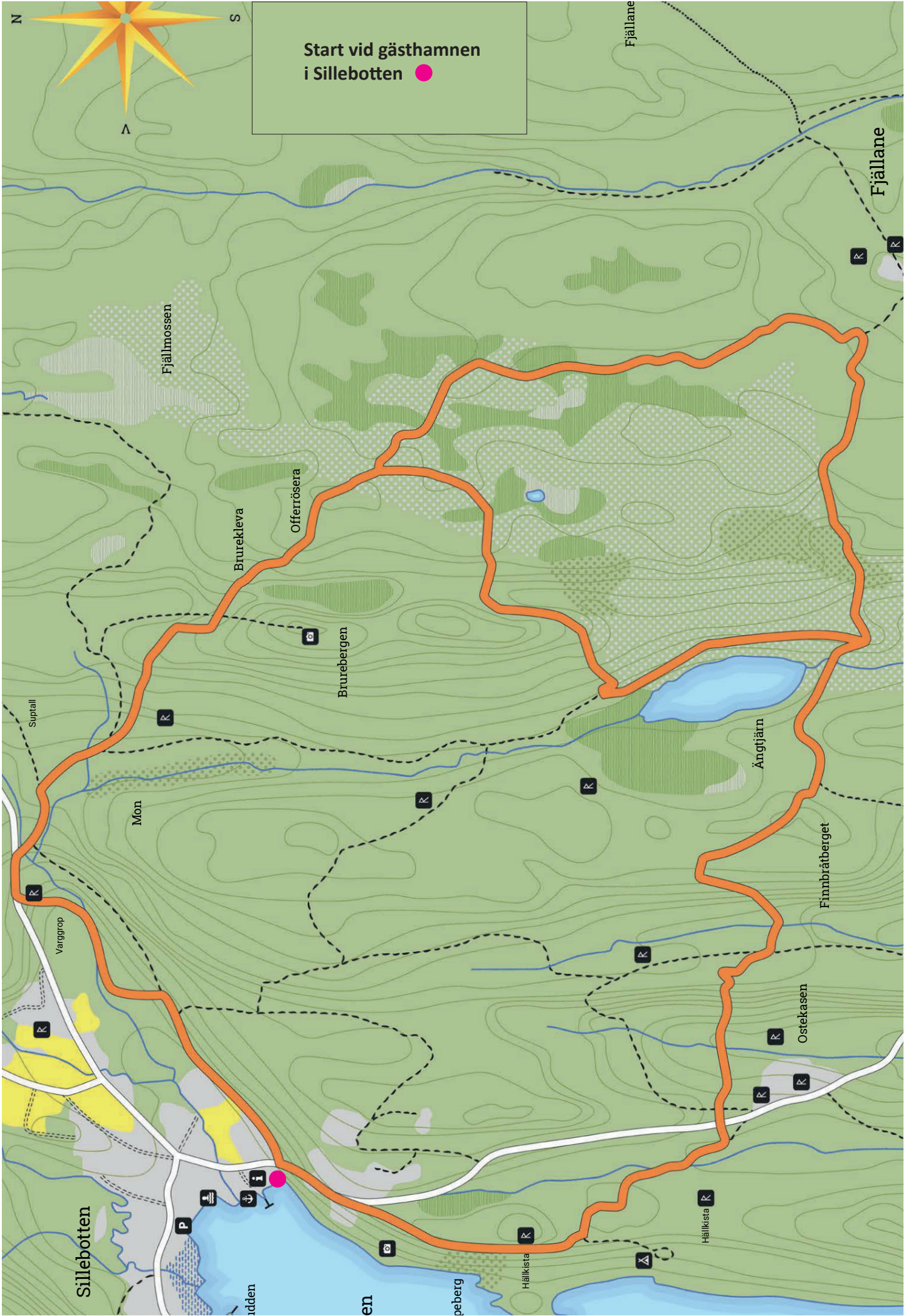
Start: Vid gästhamnen i Sillebotten

Längd: 5 km och 6 km





Start vid gästhamnen
i Sillebotten ●



3 Vandra i Holmedal



KYRKSTIGEN

Kristendomen etablerade sig i Sverige för ungefär tusen år sedan. Redan under de första århundradena som kristna byggde vi fler än tusen kyrkor i vårt land.

De människor som bodde i en bygd och som gick i samma kyrka bildade en socken.

Hur som helst så blev det mycket gående till kyrkan, per fot eller med häst och vagn.

Att bo nära kyrkan sparade mycket tid men för folket som bodde flera mil bort så blev det en dryg väg att gå och mycket tid som gick åt. Tid som man kanske behövt till vila eller annat arbete. Fast man fick ju ändå inte jobba på söndagar. Det var en vilodag som skulle helgas. Att träffa folk på kyrkbacken och ta del av de senaste nyheterna var dessutom viktigt och helt säkert värt en del umbäranden.

Av allt detta vandrande och resande uppstod kyrkstigar, och Gustav Vasa beordrade sockenborna att alltid se till att kyrkstigen var framkomlig. Det var viktigt att folk kom till kyrkan.

Många kyrkstigar har nu fallit i glömska och vuxit igen med skog. Med tiden ersattes kyrkstigarna med andra och bättre vägar som passade de nya forskaffningsmedlen som cyklar, bilar och bussar. Ibland byggde socknen en ny kyrka för att ersätta den gamla som blivit för liten, kanske även på en annan plats.

Sakta men säkert försvann behovet av den gamla kyrkstigen.



Start: Från Årjäng svänger du av E18 till vänster vid skylt "Holmedals kyrka" sedan börjar leden direkt upp till vänster.

Längd: Från start till mål är det ca 2,5 km. Vid mål finns en fin rastplats.

Märkning: Leden är inte markerad men välskyltad.



Två olika leder, en följer vägarna runt sjön Struven och den andra går på grusväg och uppmärkerad/skyltad led i skogen. Båda är cykelvänliga.

Start: Från Årjäng sväng av E18 till vänster vid skylt "Pallindustri" starten ligger ca 50 m söder om fabriken.

 **Start**

 **Byvägen ca:5,5 km**

 **Struven Runt ca: 9 km**

1 Källa

2 Grunn

3 Förnänsbron

4 Lederna i Holmerudsfors

Vandringsleden sträcker sig från båthamnen och upp till Jaktstugan vid Vägtjärn, en sträcka på cirka 4 km enkel väg.

Leden följer grusvägen upp till stora vägen där den viker av söderut, efter 1 km följer ni stigen österut i skogen. Leden är färgmärkt med orange färg målat runt träd och stolpar. Efter att ni gått ytterligare 500 m i skogen går det en avstickare till Skeppstenarna och Rävehörn som är kvarlämningar från istiden, som består av ett stort antal stora flyttblock.

Här finns möjlighet att göra en kortare runda via Skeppstenarna och Rävehörn och ni komma då ner på vägen vid Backen där älven korsar vägen, därifrån går ni ca 1 km tillbaka till båthamnen.

Rävehörn

Platsen har fått sitt namn från att det är och har varit ett tillhåll för räv och stora möjligheter att finna lämpligt gryt. Det har också genom åren varit ett uppskattat utflyktsmål och speciellt barn har med hjälp av ficklampor utforskat många av de gångar som finns inne i denna väldiga hög av flyttblock.

Skeppstenarna

Skeppstenarna består av flyttblock från istiden. Stenarna har varit uppskattade utflyktsmål och här är det många barn som lekt. Namnet på stenarna kommer från deras utseende och lekarna runt här har ofta rört sig om att köra båt.



Start: ● Vid gästhamnen i Holmerudsfors

Turen till jakthyttan: 8 km tur och retur

Slingan förbi Rävehörn & Skeppstenarna: ca 3 km

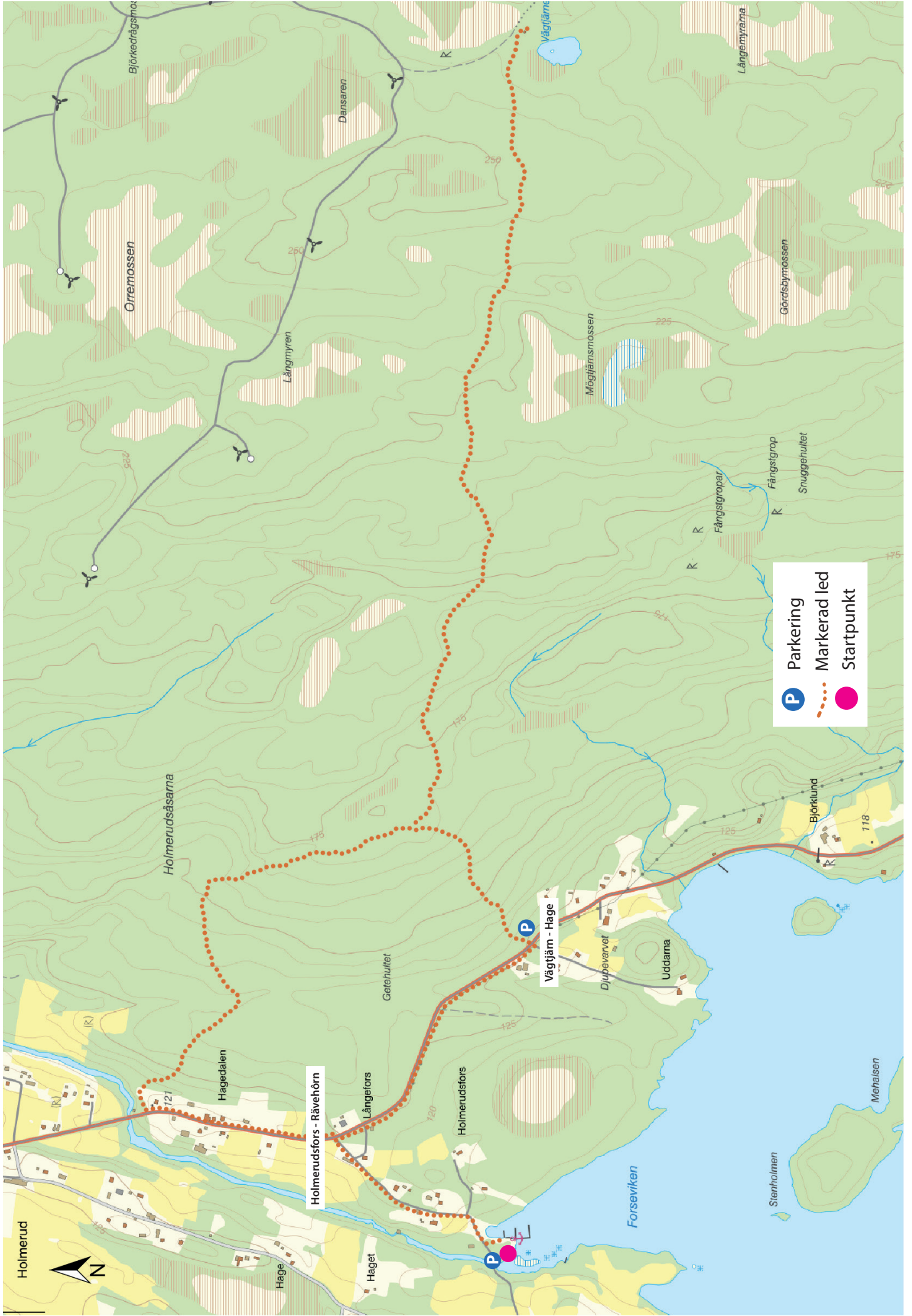
Underlaget är asfalt och grus och ca hälften av lederna består av skogsstigar. Vissa höjdskillnader förekommer. Märkning med orangea markeringar och tydliga skyltar vid korsningar.



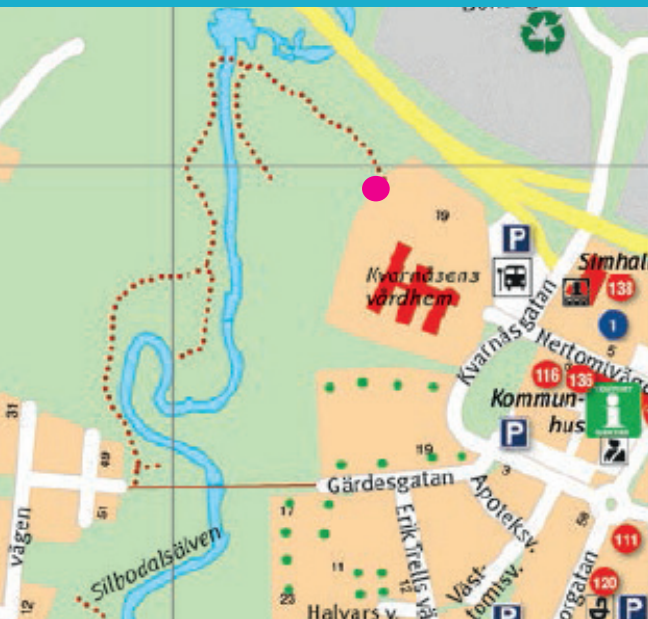
TIPS

Ta en fika vi Holmerudsfors gästhamn före eller efter vandringsturen. Här finns även en liten badplats.





5 Älvpromenaden



Start: Vid Kvarnåsen ovanför busstationen



Mitt i Årjängs tätort kan du promenera den 3 km långa naturslingan som går på båda sidor av Silbodalsälven. Du hittar flera bänkar och rastplatser längst med stigen. Glöm inte spana efter bäver från tornet. Det finns också en fjärilspark, utegym och lekplats efter vägen.

Vandra i gränsland 6



I gränstrakterna mellan Sverige och Norge finns det många spännande vandringsleder. Vissa användes som flyktingleder under andra världskriget. På Gulf i Töcksfors kan du köpa kartan "Fri-luftskart i Grenseland" som ger dig detaljerade turbeskrivningar.

En av lederna är **FLYKTINGVÄGEN**

Att denna leden kallas flyktingvägen bottnar i att Rödenäs Idrottslag 1982 tog initiativet till den första Flyktingmarschen efter denna leden.

Från början var den en gammal väg mellan Klund krets och Römmskogen. Flyktingmarschen följer i stora drag sträckan som gränslotsen Arthur Gåseby och Ivar Skogstad med flera använde under kriget. Stigen syntes mycket tydligt åren efter krigsslutet. Den höll på att växa igen, men är nu väl synlig tack vare de hundratals människor som har deltagit i flyktingmarschen.

Leden startar från gården Skogstad. Den första bopplatsen vi kommer till är Sletta, detta var en gård under Søndre Gåseby, och var i bruk under en kort tid i slutet av 1800 talet. De sista ägarna flyttade till Amerika 1880.

Uppe på åsen före Bergtjern finns en avsats som är fin att rasta på, platsen heter Högsätet. Strax före vi kommer till Svartvannet går vägen förbi den kända Bjönne-steinen, här sköt Per Slupstad en björn som är omtalad i Rödenes gårdsbok. Här vid Bjönstein tog den gamla vägen av norrut mot Orderudsetra.

Flyktinglotsarna gick den vägen som är markerad på kartan och som troligen var säkrare under kriget.

Start: Leden startar från gården Skogstad i Norge

Gångtid: cirka 1,5–3 timmar.



7 Promenader i Töcksfors

Prästnäsrundan • Kärleksstigen • Strandpromenaden



Kärleksstigen

Stigen leder dig runt Stubberudstjärnet och låter dig bland annat upptäcka Töcksfors övre och nedre slussområde.

Från startpunkten vid ● Kioskparken går du över Övre slussen mellan Stubberudsstjärnet och sjön Töck. Håll sedan vänster ner genom Slussparken med sina uttrycksfulla skulpturer som skapades till Dalslands kanals 150-års jubileum.

På andra sidan kanalen ser du gamla kraftstationen och Töcksfors nyrenoverade gamla kvarn från 1882. Båda viktiga delar av kulturmiljön vid Övre slussen.

Efter passagen under E18 följer du de ♥ på träden längs en ca 1 km lång skogsstig. Du kommer förbi reningsverket, rundar ett litet näs och kommer sedan upp på en grusväg. Här håller du vänster. När du har gått över hästgården ser du Töcksfors nedre slussområde framför dig. Efter att du har tagit dig över på andra sidan kanalen följer du vägen till vänster om Herrgården tills du kommer upp på

gång- och cykelvägen. Sväng vänster och följ vägen längs strandkanten nedanför shoppingcentret.

Strax efter du har passerat under E18 korsar du Sveavägen och håller vänster. Följ sedan vägen tillbaka till Kioskparken.



Start: Vid Anslagstavlan i Kioskparken

Längd: 3 km

Underlaget är asfalt och grus och ca hälften av slingan består av skogsstigar. Vissa höjdskillnader förekommer. Märkning med röda hjärtan.



Prästnäsrundan

Prästnäsrundan är en sjönära och lättpromenaderad slinga till fina Prästnäset som sträcker sig ut i sjön Töck.

Den 4 km långa slingan startar vid Kioskparken. Härifrån går du över den övre slussen mellan Stubberudstjärnet och sjön Töck. Ta dig gärna en titt på de fina skulpturerna vid slussområdet.

Promenaden leder dig över bron och längs Elgerudsvägen för att sedan fortsätta på gång- och cykelvägen till bostadsområdet Prästnäset. Här följer du bara vägen runt bostadsområdet. Medsols eller motsols - du väljer. Efter turen runt näset tar du samma väg tillbaka till Kioskparken.

Start: Vid Anslagstavlan i Kioskparken

Längd: 4 km

Underlaget är asfalt och fast grus och fungerar fint med barnvagn, rullstol och rullator.

Inga större höjdskillnader. Ingen märkning.



Strandpromenaden

Strandpromenaden är en liten runda längs kanalens östra sida ovanför Övre slussen.

Du börjar vid ● Kioskparken och korsar Sveavägen. Framför dig ser du en stor stångjärnshammare som vittnar om Töcksfors järnbrukstid. Håll vänster och korsa Bögatån. Mellan Waterside Restaurang och Vårdcentralen ta vänster vid skylten Strandpromenaden och följ gång- och cykelvägen.

Gå längs den lummiga strandkanten och sväng sedan höger och tillbaka genom villaområdet via Sjöviksvägen. När du kommer fram till Bögatån svänger du höger och tillbaka till Kioskparken.



Start: Vid Anslagstavlan i Kioskparken

Längd: 1 km

Underlaget är asfalt och fast grus och fungerar fint med barnvagn, rullstol och rullator.

Inga större höjdskillnader. Ingen märkning.



8 Glaskogens Naturresevat

Att få uppleva Glaskogen Naturresevat måste vara en av årets höjdpunkter för dig som gillar friluftsliv. Inte nog med att området är ett av de vackraste i Värmland och att växt och djurlivet är rikt och omväxlande.

Här sträcker sig milsvida vandrings- och kanotleder för både längre och kortare turer. Här kan du hitta din egen rofyllda sjö att fiska eller bada i. Det är ingen risk för trängsel i skogen - resevatet är på hela 28 000 ha, med cirka 30 mil vandringsleder.



Vill du leva vildmarksliv är Glaskogen platsen för dig! Ett tips innan du drar ut på din utflykt - köp Glaskogskortet!

Med den hittar du rätt väg till alla vindskydd, stugor, badplatser och andra sevärdheter. Kartan kan du köpa hos bl a Hotell Årjäng, Silleruds Station, Informationscentralen i Lenungshammar eller på www.glaskogen.se

Glaskogskortet

ger förmåner vare sig du vill vandra fiska eller paddla kanot är Glaskogskortet ett måste. Kortet kostar inte mycket och finns i två varianter, dels ett för dig som fiskar och dels ett för dig som nyttjar Glaskogens övriga anläggningar såsom stugor, vindskydd, rastplatser och vandringsleder. Köper du båda korten får du bo i resevatets enkla övernattningstugor och vindskydd samt fiska i de flesta vatten inom resevatet med flugspö, spinnspö, pimpel, mete eller agnhäv.



Fikatips

I Lenungshammar finns Café Carl som serverar goda våfflor och enklare rätter.

Skulpturpromenad 9



En promenad för både kropp och själ!

Ta med fika och njut av konsten på en fin skulpturpromenad med start vid Årjängstrollet.

Många av skulpturerna är gjorda i Bohusgranit. Men du hittar även två fantastiska muralmålningar längs vägen och t. ex. ett metallmonument till minne av Årjängssonen Viktor Sjöström, världsberömd filmregissör och skådespelare, med filmscener hämtade från bl a filmerna *Körkarlen* och *Smultronstället*. Totalt är det 15 konstverk på en 3 kilometer lång promenad som leder dig genom Årjängs centrum, längs Västra Silen till Kyrkeruds Folkhögskola.

Tips: Gör en utflykt till Töcksfors - i Kanalparken vid övre slussen hittar du ytterligare två spännande skulpturer.

En digital karta hittar du på:
www.bit.ly/skulpturpromenad

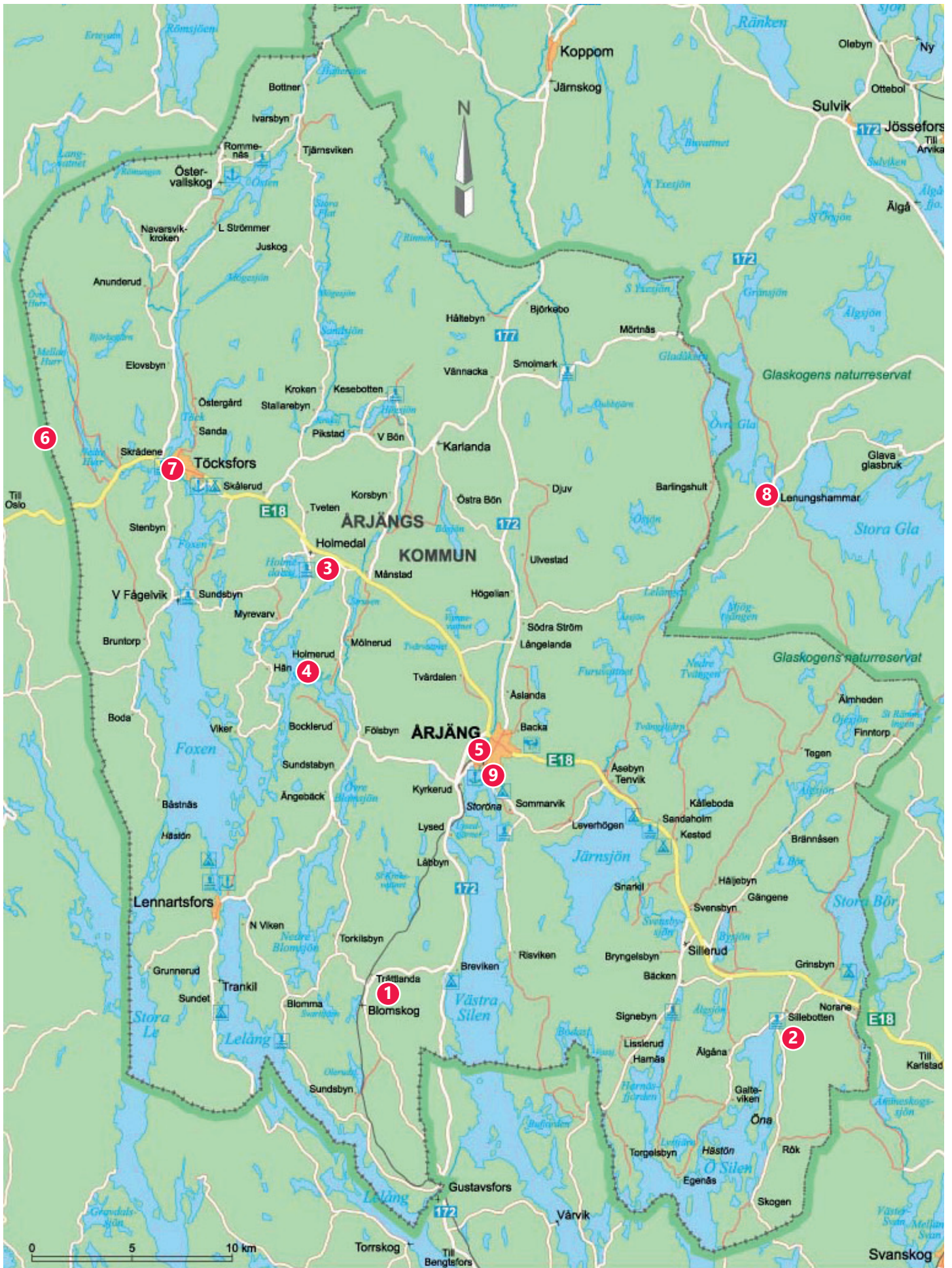
Det finns även en broschyr om skulpturpromenaden! Hämta ditt exemplar hos Visit Årjängs Infopoints eller ladda ner den via QR-koden till höger.



Start: På torget vid Hotel Årjäng

Längd: Ca 3 km enkel riktning





visitarjang.se

